

Rozdzielnica typu SF-3 na napięcie znamionowe 500V



Rozdzielnica typu SF-3 (z przemiennikiem częstotliwości) jest urządzeniem elektrycznym, przeznaczonym do stosowania w podziemnych wyrobiskach górniczych, niezagrażonych wybuchem i na powierzchni w pomieszczeniach niezagrażonych wybuchem.

Rozdzielnica typu SF-3 (z przemiennikiem częstotliwości) przeznaczona jest do łączenia i załączania odbiorników (zwłaszcza napędów maszyn górniczych, wymagających regulacji prędkości obrotowej np. wentylatorów, pomp, przenośników taśmowych) do sieci kopalnianej 3-fazowej z izolowanym punktem gwiazdowym transformatora (systemu IT) na napięcie znamionowe sieci 500V. Odbiornik podłącza się do rozdzielnicy za pomocą listwy zaciskowej przez wpust kablowy. Rozdzielnica typu SF-3 wyposażona jest w zabezpieczenia elektroenergetyczne od skutków zwarć, przeciążeń, obniżenia rezystancji doziemnej i kontroli ciągłości uziemienia.

DANE TECHNICZNE:

stopień ochrony obudowy	IP54
napięcie znamionowe zasilania	500V, 50 Hz
moc znamionowa	(75, 90, 110, 132, 160) kW
prąd znamionowy	(115, 145, 163, 220, 254) A
napięcie znamionowe wyjściowe	(0÷500) V
częstotliwość wyjściowa	(0÷300) Hz
napięcie znamionowe obwodu sterowania	24V, 50 Hz
liczba odplywów 500 V	1
gabaroty (wys. x szer. x głęb.)//masa - (bez klatki ochronnej)	1800 x 1300 x 600mm/450kg
- (w klatce ochronnej)	1900 x 1500 x 800mm/550kg

BUDOWA

Obudowa rozdzielnicy wykonana jest z blachy stalowej. Całość umieszczona na stalowej podstawie nośnej, umożliwiającej postawienie rozdzielnicy bezpośrednio na spągu.

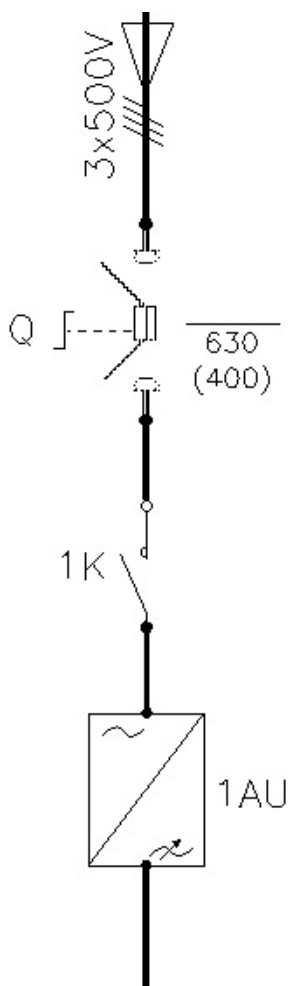
OPIS DZIAŁANIA

Rozdzielnica może pracować w dwóch trybach: LOKALNY, ZDALNY. Wyboru trybu sterowania dokonuje się na panelu sterowania przemiennika częstotliwości. W trybie LOKALNY odpływ 500V załącza się w przypadku gdy nie są zadziałane zabezpieczenia i jest załączony rozłącznik Q. W trybie ZDALNY odpływ załącza się z zewnętrznego systemu sterowania poprzez modem i sterownik zgodnie z zaprogramowanym algorytmem. Komunikaty o stanie pracy przemiennika częstotliwości odczytuje się na panelu, zabudowanym na elewacji rozdzielnicy.

KLIMATYZACJA

Rozdzielnica wyposażona jest w klimatyzator KL, zapewniający utrzymanie wewnątrz rozdzielnicy temperatury nie wyższej niż 40°C, co zapewnia optymalne warunki pracy dla przemiennika częstotliwości 1AU. Wewnętrzne i zewnętrzne obwody powietrza klimatyzatora są całkowicie oddzielone, zapewniając stopień ochrony rozdzielnicy IP 54.

SCHEMAT IDEOWY



Zamówienia należy składać pisemnie lub faxem na adres:

 **Instal-Service PL**

Spółka z ograniczoną odpowiedzialnością
Spółka komandytowa

58-506 Jelenia Góra, ul. Wrocławska 15a
tel. (+48 075) 64-57-950
fax. (+48 075) 64-57-951
e-mai: instal@instal-service.pl